

UHPLC Ersatzteile

UHPLC Pièces de rechange

Amortisseurs de pulsations pour installation UHPLC

Aucun risque de rupture, ne contient aucun diaphragme
 Sa construction permet un lavage parfait et un volume mort minimum
 Modèle sur mesure possible en version OEM
 La série Flatline HC (haute capacité) permet un amortissement efficace dans un domaine de flux étendu. Disponible sur demande avec transducteur de pression et/ou une vanne de purge



Pulsations Dämpfer für UHPLC Anlagen

Kein Risiko von Bruch, enthält kein Diaphragma
 Sein Bau erlaubt eine vollkommene Wäsche und ein minimales totes Volumen
 Modell nach Maß, das in der Version OEM möglich ist
 Die Reihe FlatlineHC (hohe Kapazität) erlaubt eine wirksame Amortisation auf einem erweiterte Flussbereich. Nach Anfrage auch mit Drucksensor und / oder Purge Ventil verfügbar.

Description	Ref.
FlatLine Pulse Damper	590-0001
FlatLine HC Pulse Damper	590-0010

Vannes anti retour pour installation UHPLC

Les vannes anti retour PrimeLine incorporent plusieurs innovations assurant des vitesses de fermeture du flux remarquables, totalement indépendant de sa position.
 Un filtre en ligne de 1/4 » , 2 um protège les vannes et vos colonnes de toute contaminations



Antirückkehr Ventile für UHPLC Anlagen

Die Antirückkehr PrimeLine Ventile fügen mehreren Innovation in, speziell betrifft die Schliessgeschwindigkeiten von Verschluss, völlig von Lage unabhängig. Ein 1/4 online Filter scheibe, 2 um schützt Ihre Instrumente und Säulen.

ASI Part Number	Internal Volume	Cracking Pressure	Maximum Operating Pressure	CV
250-2000 In-Line CV Assembly	48 µL	1.0 PSI	15,000 PSI	0.005
250-2006 In-Line CV Cartridge				
250-2000UHP In-Line CV Assembly	48 µL	1.0 PSI	30,000 PSI	0.005
250-2006UHP In-Line CV Cartridge				
250-2001 In-Line CV Assembly	60 µL	1.0 PSI	15,000 PSI	0.02
250-2007 In-Line CV Cartridge				
150-2006 Replacement 3/16" Ball Cartridge				

In-Line HPLC/UHPLC Filters

Placés entre la pompe HPLC et l'injecteur, ces filtres protègent la vanne d'injection et augmentent la durée de vie du filtre precolonne. Fabriqué en acier inox 316, ils ont une surface de filtration de 2,2 cm², 0,5/ 2 µm de porosité, et un volume mort de 100/120 µl, ils sont utilisable jusqu'à une pression de 6000 PSI en version standard et 10000 PSI en version UHPLC.



Diese zwischen der HPLC Pumpe und die Injektionsventil gestellten Filter schützen den Einspritzventil und erhöhen die Lebensdauer des Vorsäule Filters. Hergestellt aus 316 Rost-freies Stahl, sie verfügen über eine Filtration Oberfläche von 2,2 cm², 0,5/2 µm Porosität, und ein 100/120 µl Totesvolumen. Diese Filter ist brauchbar bis zu einem Druck von 6000 PSI (Standard Version) und 10 000 PSI in UHPLC Version.

Description	ASI Part Number
High Capacity In-Line Filter Assembly, 2 micron	850-1310
High Capacity In-Line Filter Assembly, 2 micron, High Pressure	850-1310HP
High Capacity In-Line Filter Assembly, 0.5 micron	850-1315
High Capacity In-Line Filter Assembly, 0.5 micron, High Pressure	850-1315HP

Low Volume In-Line Filters

Ces filtres sont recommandés pour des application ou le volume mort est crucial. Les cartouches de filtre de 0,25 " sont disponibles avec une surface de de 0,32 cm², 0,5/ 2 µm de porosité, le volume mort est de 14/18 µl. Les filtres de 0.062" ont une porosité de 0,5 µm et 2 µL de volume mort.



Diese Filter sind für empfohlen in Anwendung vo Totevolumen entscheidend ist. Die Filterpatronen von 0,25 " Durchmesser sind mit einer Oberfläche von 0,32 cm² und 0,5/2 µm Porosität verfügbar. Tote Volumen ist 14/18 µl. Die Filter 0.062" haben eine Porosität von 0,5 µm und 2 µL toten Volumens.

Description	ASI Part Number
Low Volume In-Line Filter Assembly, 2 micron .25" dia. x .062"	850-1330
Low Volume In-Line Filter Assembly, 0.5 micron .25" dia. x .062"	850-1335
Low Volume In-Line Filter Assembly, 0.5 micron .062" dia. x .062"	850-1355HP-062
Low Volume In-Line Filter Assembly, 0.5 micron .25" dia. x .062"	850-1355HP-25
2 micron .25" dia. x .062" Replacement Filter, 5/Pack	850-1340
0.5 micron .25" dia. x .062" Replacement Filter, 5/Pack	850-1345
0.5 micron .062" dia. x .062" Replacement Filter, 5/Pack	850-1347

Filtre pre-colonne pour UHPLC

Solution efficace pour prolonger la durée de vie de la colonne
 Element de filtre remplaçable à faible volume mort
 Effet négligeable sur les performances de la colonne
 Connexion universelle directement sur la colonne, F/M 10-32
 Parker 1/16 CPI, 316 SS, Filtre 0,5µm SS, volume interne 5 µl
 Utilisable jusqu'à 15 000 PSI



Vorsaüle Filter für UHPLC

Wirksame Lösung, um die Lebensdauer der Säule zu verlängern
 Austauschbaren Filterelement mit 5 µl Totenvolumen
 Keine Wirkung auf die Leistungen der Säule
 Universale Verbindung direkt auf der Säule anschrauben, F/M 10-32
 Parker 1/16 CPI, 316 SS, Filter 0,5µm SS
 Einsetzbar bis zu 15 000 PSI



Description	ASI Part Number
In-Line Filter Assembly, 0.5 micron	850-1025
Direct Connect Column Filter Assembly, 0.5 micron	850-1020
0.5 micron .125" dia. x .062" Replacement Filter Assembly,5/Pack	850-1020-01

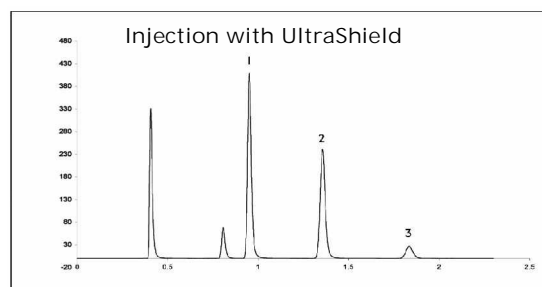
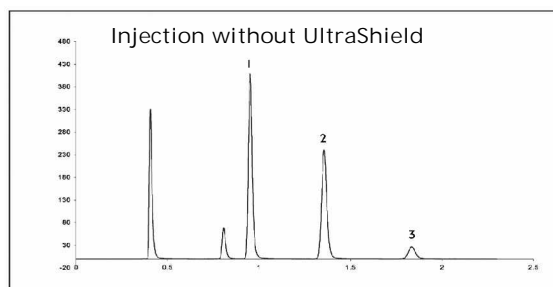
UltraShield HPLC/UHPLC Filtre Precolonne

Protection optimale contre les microparticules
 Allongement de la durée de vie de la colonne
 Effet négligeable sur les performances de la colonne
 Connexion universelle directement sur la colonne
 F/M 10-32, Parker 1/16 CPI, 316 SS, Filtre 0,5µm Ti
 Utilisable jusqu'à 15 000 PSI



Vorsaüle UltraShield HPLC / UHPLC Filter

Optimal gegen Mikropartikeln um die Lebensdauer der Säule zu verlängern
 Keine Wirkung auf die Leistungen der Säule
 Universale Verbindung direkt auf der Säule anschrauben, F/M 10-32, Parker 1/16 CPI, 316 SS, Filter 0,5µm Ti
 Einsetzbar bis zu 15 000 PSI



Description	ASI Part Number
UltraShield Precolumn Filter Assembly	850-1010
UltraShield Precolumn Filter Assembly, 5/Pack	850-1010-05
UltraShield Precolumn Filter Assembly, 10/Pack	850-1010-10

Support de colonne de garde HPLC/UHPLC

La série PrimeLine de supports de colonne de garde sont économiques et permettent de protéger votre colonne UHPLC des contaminants présents dans la phase mobile. Le faible volume interne ne provoque aucune perte de résolution de la colonne et s'installe facilement sur toute les colonnes du marché. Utilisable jusqu'à des pression de 10 000 PSI.

Guard Column Holder



Guard Column

Vorsaüle Halterung für HPLC/UHPLC

Die PrimeLine Vorsaüle system sind wirtschaftlich und erlauben, Ihre UHPLC Säule entgegen anwesenden Kontamination der Lösungsmittel zu schützen. Das kleine interne Volumen verursacht keinen auflösung verlust der Säule und richtet sich auf alle gängige Säulen leicht ein. Bis zu 10 000 PSI brauchbar.

Description	ASI Part Number
Guard Column Housing	850-1390
Guard Column Assembly, 2 mm x 10 mm	850-1392
Guard Column Assembly, 4 mm x 10 mm	850-1394

Column Shield HPLC Filtre

Protection optimale contre les microparticules
Allongement de la durée de vie de la colonne
Effet négligeable sur les performances de la colonne
Connexion universelle directement sur la colonne
F/M 10-32, Parker 1/16 CPI, 316 SS, Filtre 0,5µm Ti, corps en PEEK, Utilisable jusqu'à 5 000 PSI



Column Shield HPLC Filter

Optimal gegen Mikropartikeln um die Lebensdauer der Säule zu verlängern
Keine Wirkung auf die Leistungen der Säule
Universale Verbindung direkt auf der Säule anschrauben, F/M 10-32, Parker 1/16 CPI, 316 SS, Filter 0,5µm Ti, PEEK Gehäuse
Einsetzbar bis zu 5 000 PSI

Description	ASI Part Number
ColumnShield Precolumn Filter, 0.5 micron	850-1050
ColumnShield Precolumn Filter, 0.5 micron, 5/Pack	850-1050-05
ColumnShield Precolumn Filter, 0.5 micron, 10/Pack	850-1050-10



Waters

Ersatzteile für HPLC

Pièces de remplacement pour HPLC

ASI Self-priming Check Valves	Waters Part Nb	ASI Part Nb
Waters 616 SS		
Inlet Check Valve (Cartridge & Housing)	55845 & 24960	250-1060*
Inlet Cartridge	Direct Replacement	250-1040*
Inlet Housing	Direct Replacement	250-1050
Outlet Check Valve (Cartridge & Housing)	55844 & 24960	250-1065*
Outlet Cartridge	Direct Replacement	250-1045*
Outlet Housing	Direct Replacement	250-1055
Waters 625, 626 PEEK		
Inlet Cartridge Direct Replacement	02412	250-1010*
Outlet Cartridge Direct Replacement	02412	250-1015*

Waters Alliance® Model 2690/95, 2790/95/96	Waters Part Nb	ASI Part Nb
Inlet/Outlet Cartridge PEEK Direct Replacement	270941	250-1070*
Waters M45, 45G, 510, 515, 590, 1515, 1525 (Analytical), 6000, 6000A, LCM1		
Inlet Check Valve (Cartridge & Housing)	033679/700000253	250-1120*
Inlet Cartridge		250-1100*
Inlet Housing		250-1110
Outlet Check Valve w/Adapter Seal (Cartridge & Housing)	025216/700000253	250-1125*
Outlet Cartridge		250-1105*
Outlet Housing		250-1115
Adapter Seal for Outlet CV 5/Pack		250-1135-5
Replacement Filter 5/Pack		250-1130

Waters Extended Flow 225 µL Head #3 M510 EF, 590 EF, 6000 EF, 6000A EF, LCM1	Waters Part Nb	ASI Part Nb
Inlet Check Valve (Cartridge & Housing)	60307	250-1920*
Inlet Cartridge		250-1900*
Inlet Housing		250-1910
Outlet Check Valve w/Adapter Seal (Cartridge & Housing)	025216	250-1925*
Outlet Cartridge		250-1905*
Outlet Housing		250-1915
Adapter Seal for Outlet CV 5/Pack		250-1135-5
Replacement Filter 5/Pack		250-1130

Waters Extended Flow 225 µL Head # 3 M600 EF, 600E EF, 610 EF, 650 EF	Waters Part Nb	ASI Part Nb
Inlet Check Valve (Cartridge & Housing)	60307	250-1920*
Inlet Cartridge		250-1900*
Inlet Housing		250-1910
Outlet Check Valve w/Adapter Seal (Cartridge & Housing)	025216	250-1927*
Outlet Cartridge		250-1905*
Outlet Housing		250-1915
Adapter Seal for Outlet CV 5/Pack		250-1137-5
Replacement Filter 5/Pack		250-1130

ASI Replacement Piston Seals

Waters M45, 45G, 501, 510, 515, 590, 600, 600E, 610, 1515, 1525 (Analytical),6000, 6000A, LCM1	Waters Part Nb	ASI Part Nb	Material
Piston Seal w/ Teflon Gasket	022934/022946	200-1202	UHMW-PE
Piston Seal w/ Teflon Gasket 10/Pack		200-1203	UHMW-PE
Piston Seal w/ Teflon Gasket	026613	200-1204	Teflon
Piston Seal w/ Teflon Gasket 10/Pack		200-1205	Teflon

Waters Extended Flow 225 µL Head #3 M510 EF, 590 EF, 600 EF, 600E EF, 610 EF, 650 EF, 6000 EF, 6000A EF, LCM1	Waters Part Nb	ASI Part Nb	Material
Piston Seal	026644	200-1208	UHMW-PE
Piston Seal 10/Pack		200-1209	UHMW-PE
Piston Seal	026644	200-1206	Teflon
Piston Seal 10/Pack		200-1207	Teflon

ASI Replacement Piston Seals

Waters Alliance® Model 2690/95, 2790/95/96	Waters Part Nb	ASI Part Nb	Material
Piston Seal	270938	200-0210	UHMW-PE
Piston Seal 10/Pack		200-0215	UHMW-PE
Seal Wash Piston Seal	271018	200-0220	UHMW-PE
Seal Wash Piston Seal 10/Pack		200-0225	UHMW-PE
Seal Wash Face Seal	271017	200-0230	UHMW-PE
Wash Tube Seal	270940	200-0240	UHMW-PE
Pump Head Face Seal	270939	200-0250	UHMW-PE

ASI Replacement Pistons

Waters M45, 45G, 501	Waters Part Nb	ASI Part Nb	Material
Piston	026524	260-1120	Sapphire Rod

Waters M510, 515, 590, 600, 600E, 610, 1515, 1525 (Analytical),6000, 6000A, LCM1	Waters Part Nb	ASI Part Nb	Material
Piston	025656	260-1125	Sapphire Rod

Waters 616, 625, 626	Waters Part Nb	ASI Part Nb	Material
Piston	031788	260-1240	Sapphire Rod

Waters Alliance® Model 2690/95, 2790/95/96	Waters Part Nb	ASI Part Nb	Material
Piston	270959	260-1245	Sapphire Rod

Waters Extended Flow 225 µL Head #3 M510 EF, 590 EF, 600 EF, 600E EF, 610 EF, 650 EF, 6000 EF, 6000A EF, LCM1	Waters Part Nb	ASI Part Nb	Material
Piston	060304	260-1110	Sapphire Rod

ASI Performance Maintenance Kits

Waters 600 Starter Kit	Waters Part Nb	ASI Part Nb
2 Piston Seals 200-1202 2 Inlet Check Valves 250-1120 2 Outlet Check Valves 250-1127 2 Pistons 260-1125 4 SST Solvent Filters 850-1250 included PM Kit 2 Piston Seals 200-1202 2 Inlet Cartridge 250-1100 2 Outlet Cartridge 250-1105 2 Pistons 260-1125 4 SST Solvent Filters 850-1250 included	052675	270-0755
	052675	270-0765
Waters Alliance® Model 2690/95	Waters Part Nb	ASI Part Nb
PM Kit 2 Piston Seals 200-0210 4 Pump Head Face Seals 200-0250 2 Inlet / 2 Outlet Cartridges 250-1070 2 Pistons 260-1245 4 SST Solvent Filters 850-1250 included	270944	270-0944

Ersatzteile für HPLC

ASI bietet HPLC-Ersatzteile, wie Ventile, Saphir- und Zeramikkolben, Hochdruck-Dichtungen, Filterfritten, etc. für alle folgende HPLC Pumpen an:



Agilent
 Gilson / Rainin
 Varian
 Waters
 Shimadzu
 Jasco
 Knauer
 Perkin Elmer
 Dionex
 Beckmann
 Bio-Rad

Pièces de rechange pour HPLC

ASI propose des pièces de rechange tel que vanne anti retours, joint haute pression, piston saphir et céramique, fritté pour les pompes HPLC des marques suivantes :

Bishoff
 Eldex
 Hitachi
 LDC/Milton Roy ABI/
 Kratos
 LKB
 SpectraPhysics / TSP
 SSI / Lab Alliance
 Chrompack
 ESA
 Isco

